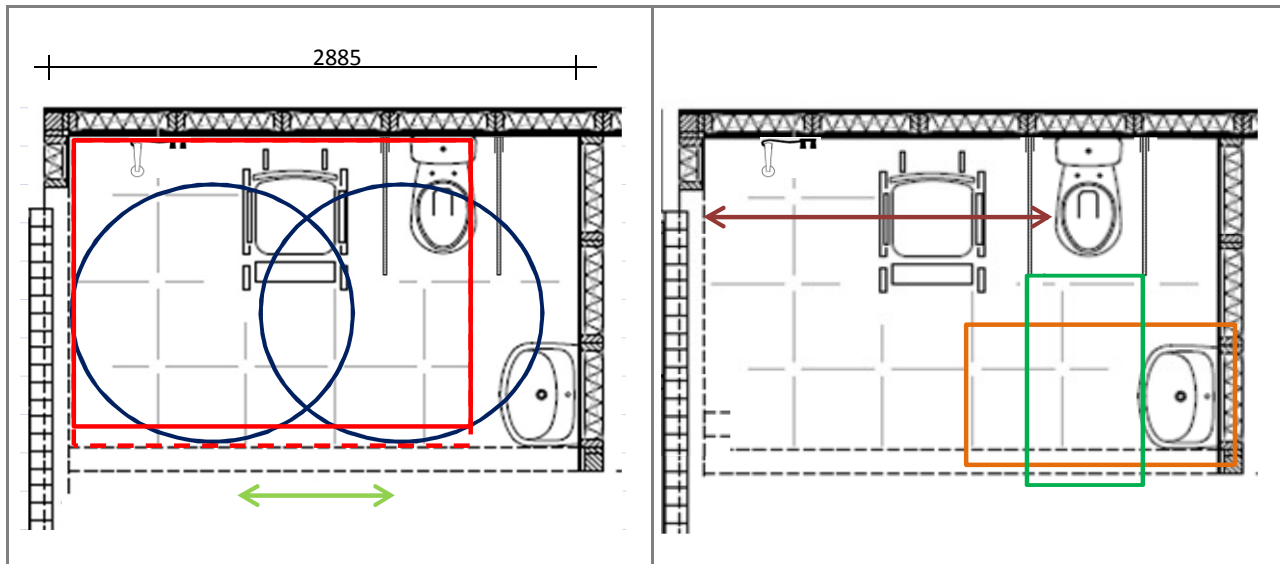


Bouw Advies Toegankelijkheid . Richtlijnen toilet- en doucheruimte



Toelichting van markering

	minimale douche/toilet ruimte van 165 x 220 cm		ruimte voor de toilet minimaal 120 cm
	minimale draaicirkel van 150 cm		ruimte voor de wasbak minimaal 90 x 140 cm
	vrije doorgang voor rolstoel minimaal 850 mm		ruimte voor de wasbak minimaal 90 x 140 cm
	closetpot met ruggensteun closetpot hoogte 460 mm		bovenzijde wasbak 800 mm boven vloeroppervlak
	beugels 250 mm boven en 100 mm langer dan closetpot		spiegel onderzijde 1.0 m spiegel bovenzijde 1.95 m
vloerafwerking	antislip pvc-tegels	kledinghaken	2x op hoogte van 1200mm