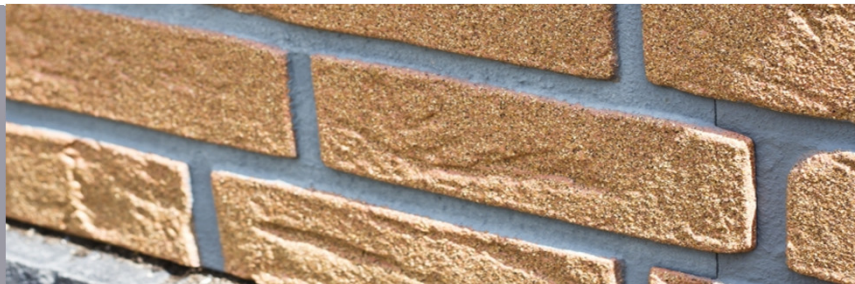


Kunststof steenstrips

De kunststof steenstrips zijn glasvezelversterkte panelen voorzien van een speciale coating. Deze panelen worden vooral toegepast in de recreatie- en woningbouw en zijn leverbaar met of zonder echte zandkorrel structuur.

Gevelbeplating

eenvoudige montage, onderhoudsarm en recyclebaar.



De kunststof gevelbekleding met echte korrel structuur is niet van echt te onderscheiden. De steenstrips voldoen aan de richtlijnen van duurzaam bouwen (DuBo) en hebben 25 jaar garantie. Op de coating zit 5 jaar garantie. Het grootste voordeel is dat ze onderhoudsarm, slagvast, recyclebaar, UV-bestendig en vochtbestendig zijn.

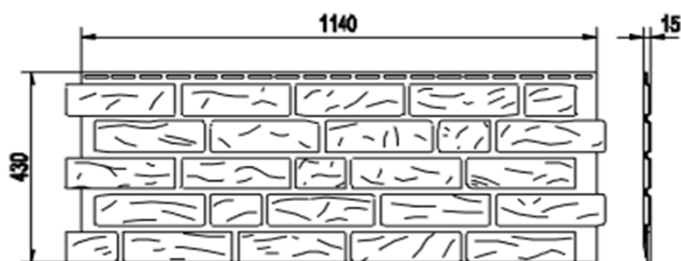
kleuren met korrelstructuur



kenmerken



- zeer natuurlijke uitstraling
- licht van gewicht
- zeer slagvast
- eenvoudige montage
- makkelijk te verwerken
- onderhoudsarm
- recyclebaar
- UV-bestendig
- vochtbestendig



- Maatvoering
- breedte 1140 mm
 - hoogte 430 mm
 - dikte 15mm
 - gewicht 4.8 kg/m²
 - gewicht 4.8 kg/m²

Gevelbeplating algemeen

Gevelbekleding kan uit verschillende materialen bestaan zoals kunststof, houtvezel, composiet, steenslag en polyester en is veelal verkrijgbaar als rabat, potdeksel, rondkant, plaatmateriaal en steenstrip.